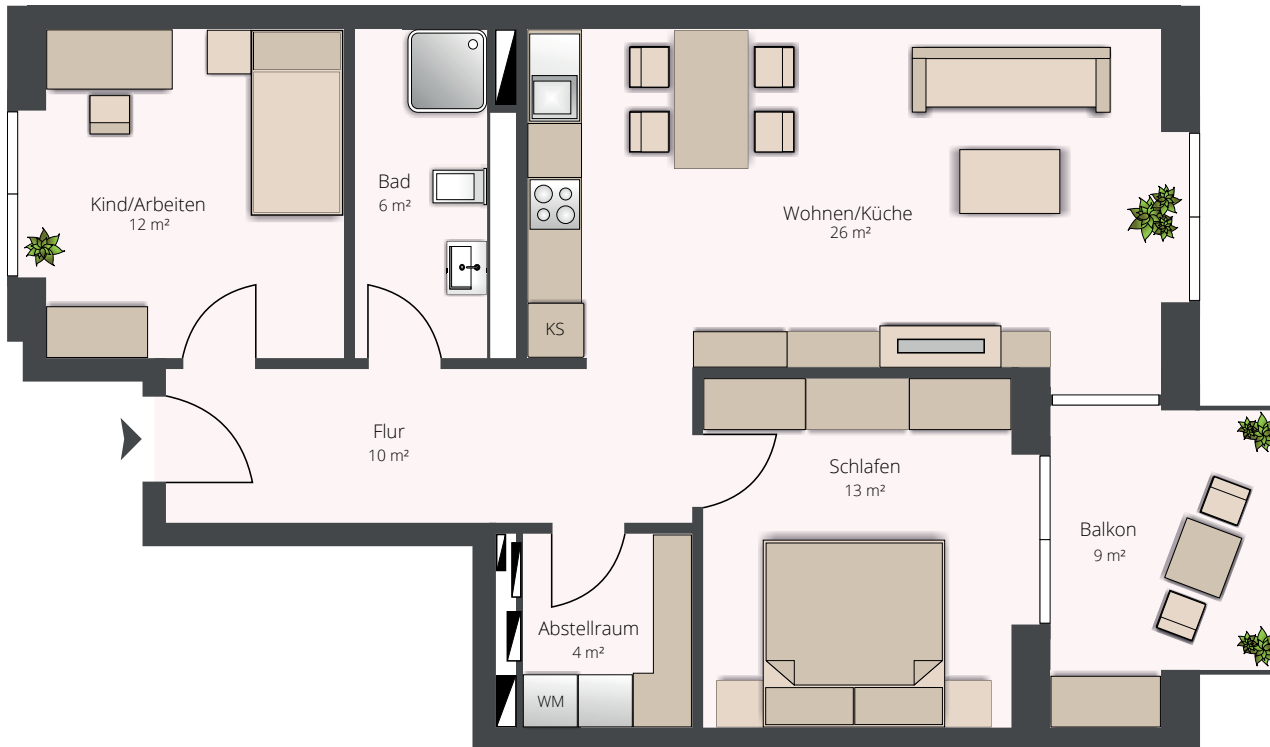


# 3-Zimmer-Wohnung

(WHG 3.3.13)

Wohnfläche Gesamt ca. 73 m<sup>2</sup>

3. Obergeschoss



- moderne Einbauküche mit hochwertigen Elektrogeräten deutscher Markenhersteller
- bodentiefe Fenster
- Echtholzparkettboden
- hochwertig ausgestattetes Bad
- Fußbodenheizung mit raumweiser Regulierung über digitales Touch-Gerät
- großzügiger Balkon
- Videogegensprechanlage mit Farbdisplay
- Tiefgaragenstellplatz (optional)

## Vertrieb & Beratung

**Volker von Wülfing Immobilien GmbH**

Helmstedter Straße 2 • 38102 Braunschweig

Tel. 0531 – 20900666

langer-kamp@von-wuelfing.de

www.langer-kamp-bs.de

Dieser Grundriss ist nicht maßstabsgerecht, für zwischenzeitliche Änderungen können wir keine Haftung übernehmen. Die Möblierung ist ein Gestaltungsvorschlag und gehört nicht zum Ausstattungsumfang.

**Langer Kamp**  
MODERN. URBAN. LEBEN.