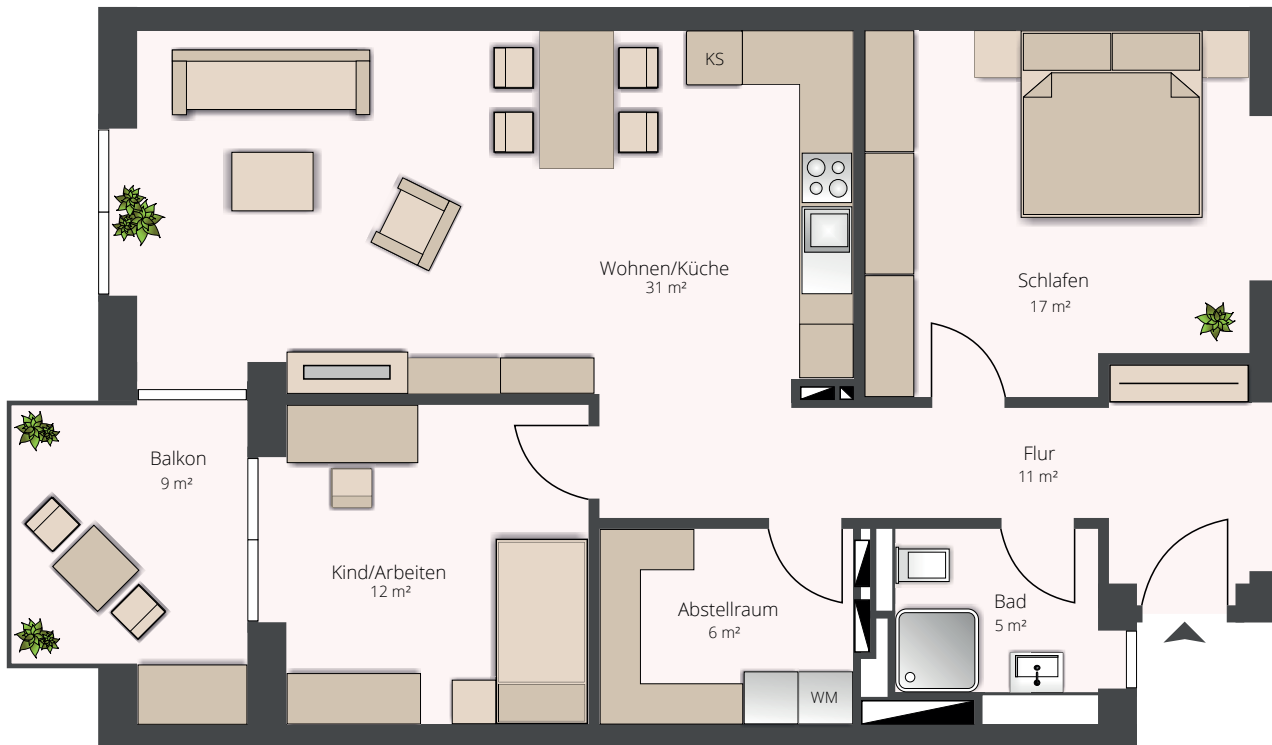


3-Zimmer-Wohnung

(WHG 3.2.08)

Wohnfläche Gesamt ca. 84 m²

2. Obergeschoss



- moderne Einbauküche mit hochwertigen Elektrogeräten deutscher Markenhersteller
- bodentiefe Fenster
- Echtholzparkettboden
- hochwertig ausgestattetes Bad
- Fußbodenheizung mit raumweiser Regulierung über digitales Touch-Gerät
- großzügiger Balkon
- Videogegensprechanlage mit Farbdisplay
- Tiefgaragenstellplatz (optional)

Vertrieb & Beratung

Volker von Wülfing Immobilien GmbH

Helmstedter Straße 2 • 38102 Braunschweig

Tel. 05 31 – 20 90 06 66

langer-kamp@von-wuelfing.de

www.langer-kamp-bs.de

Dieser Grundriss ist nicht maßstabsgerecht, für zwischenzeitliche Änderungen können wir keine Haftung übernehmen. Die Möblierung ist ein Gestaltungsvorschlag und gehört nicht zum Ausstattungsumfang.

Langer Kamp
MODERN. URBAN. LEBEN.