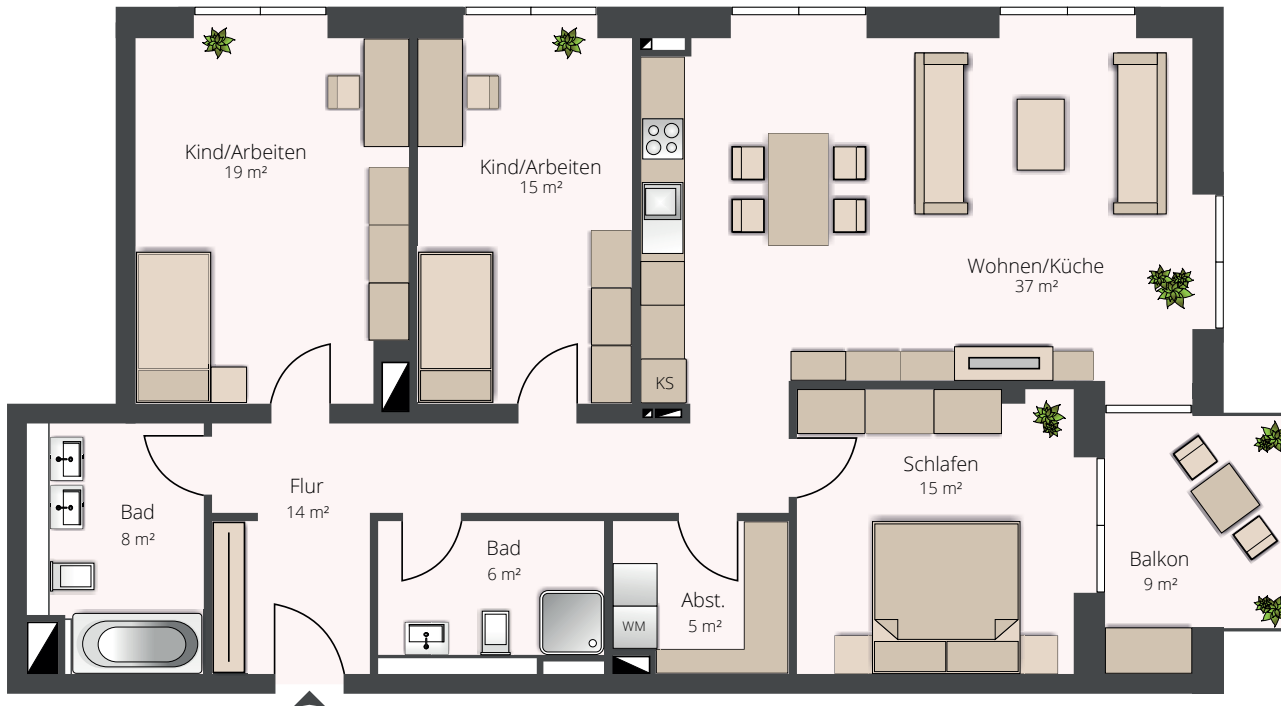


4-Zimmer-Wohnung

(WHG 4.3.06)

Wohnfläche Gesamt ca. 119 m²

3. Obergeschoss



- › moderne Einbauküche mit hochwertigen Elektrogeräten deutscher Markenhersteller
- › bodentiefe Fenster
- › Echtholzparkettboden
- › hochwertig ausgestattete Bäder
- › Fußbodenheizung mit raumweiser Regulierung über digitales Touch-Gerät
- › großzügiger Balkon
- › Videogegensprechanlage mit Farbdisplay
- › Tiefgaragenstellplatz (optional)

Vertrieb & Beratung

Volker von Wülfing Immobilien GmbH

Helmstedter Straße 2 • 38102 Braunschweig

Tel. 05 31 – 20 90 06 66

langer-kamp@von-wuelfing.de

www.langer-kamp-bs.de

Dieser Grundriss ist nicht maßstabsgerecht, für zwischenzeitliche Änderungen können wir keine Haftung übernehmen. Die Möblierung ist ein Gestaltungsvorschlag und gehört nicht zum Ausstattungsumfang.

Langer Kamp
MODERN. URBAN. LEBEN.